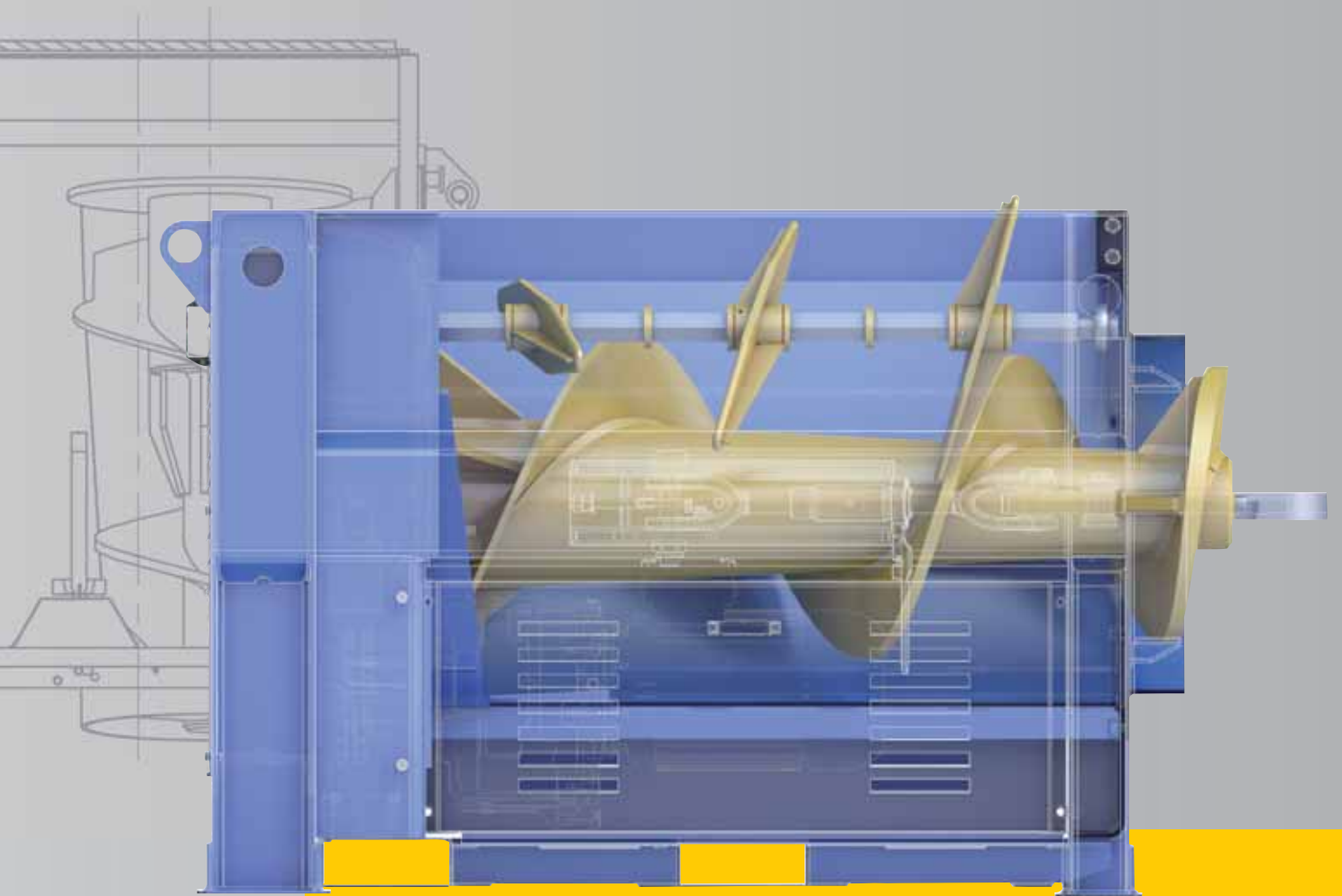


SV 11.AT
SV 15.AT
SV 18.AT
SV.22.AT
MSV11.AT

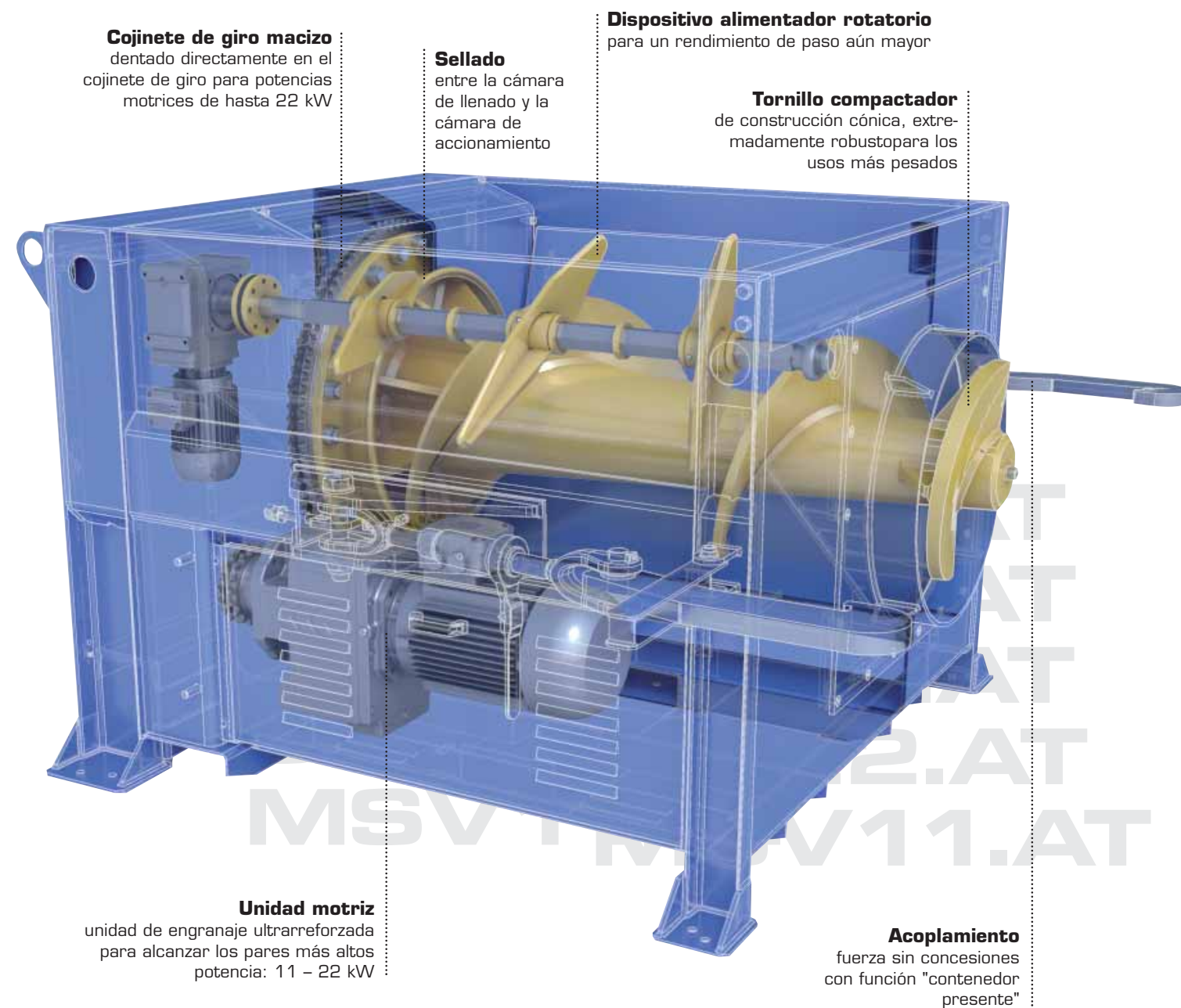
Serie AT Advanced Technologie



de tornillo
Compactador

www.werner-weber.com

extrema Compactación



Ventajas para usted

Menos costes - minimice su volumen de residuos y desechos reciclables y reduzca con ello el coste que supone transportarlos.

Facilidad de manejo - el manejo de la máquina es claro y comprensible. Gracias a ello, el trabajo de su personal resultará fácil y seguro.

Abertura de llenado de gran tamaño (1450 x 1450 mm) - con esta abertura de llenado JUMBO, los compactadores de tornillo Werner & Weber no tienen competencia en el mercado.

Fuerza sin concesiones - somos el único fabricante que ofrece potencias motrices de 7,5/11/15/18 y 22 kW.

Compactador de tornillo

- Los compactadores de tornillo Werner & Weber son la alternativa ideal para compactar residuos de forma eficiente y rentable. Gracias a la innovadora construcción del tornillo, el material se tritura ya en la cámara de llenado y, como resultado, se alcanza una alta capacidad de compactación en el contenedor. Los compactadores de tornillo se pueden usar para compactar cartonajes, láminas, botellas de PET, envases de plástico no retornables, bandejas no retornables y embalajes de madera no retornables. Según el tipo de residuo, el compactador de tornillo se puede equipar con un dispositivo alimentador opcional. Este dispositivo está específicamente adaptado al material correspondiente y garantiza una perfecta recogida de los residuos y un alto rendimiento de paso.
- Los compactadores de tornillo de Werner & Weber son compactos y ocupan poco espacio. La hélice del tornillo sin fin se acciona mediante motorreductores con transmisión por cadena de gran resistencia especialmente fabricados para las duras condiciones de uso de los compactadores de tornillo. El tornillo sin fin está apoyado en un cojinete de giro macizo con dentado integrado. Esta combinación garantiza una alta seguridad operativa y una larga vida útil. Además, los compactadores de tornillo Werner & Weber cuentan con una unidad central de engrase totalmente automática que reduce el mantenimiento al mínimo. La máquina está controlada por un PLC. El manejo de la misma es claro y comprensible, y

gracias a la información visualizada (avisos de llenado, etc.), el trabajo resulta fácil y seguro.

- Gracias a un dispositivo volteador del contenedor (adosado o montado en posición fija), resulta aún más fácil llenar el compactador de tornillo. El material se puede recoger dentro de la empresa de forma descentralizada y luego llevar en contenedores con ruedas hasta el compactador de tornillo. La automatización del llenado facilita el trabajo a su personal, permitiendo ahorrar tiempo y dinero.

- Fabricamos y entregamos nuestros equipos de modo que se puedan adaptar flexiblemente a las características de su edificio. El compactador de tornillo se puede llenar desde el suelo (por la izquierda, por la derecha o por la parte frontal), desde una rampa de carga o a través de una pared del edificio mediante un canal para residuos inclinado. Todo ello en función del espacio disponible y de las necesidades de su empresa.

- El contenedor intercambiable acoplable está disponible en diversos tamaños y modelos. Con volumen máximo o con altura reducida para instalaciones en aparcamientos subterráneos. Si el espacio o la condiciones de funcionamiento lo requieren, podemos suministrar equipos que desplacen el contenedor en sentido transversal o longitudinal, así como carros elevadores para sacar el contenedor del edificio.



- ① Llenado desde el suelo
- ② Llenado desde una rampa de carga
- ③ Llenado a través de una pared del edificio



de tornillo móviles

Compactadores

Los compactadores de tornillo móviles le ofrecen aún más flexibilidad de uso. En estas máquinas, el dispositivo de prensado y el contenedor forman una unidad. No es necesario instalar la máquina de forma fija: puede colocarla en cualquier punto del recinto donde sea necesaria. Gracias a ello, el gasto adicional de conexión e instalación se reduce al mínimo. Y, por supuesto, usando un compactador de tornillo móvil, disfrutará de las ventajas que ofrecen todos los compactadores de tornillo Werner & Weber. Reducirá costes, protegerá el medio ambiente y ofrecerá a sus trabajadores una solución para eliminar residuos con facilidad. Nuestros compactadores de tornillo móviles se entregan con potencias motrices de entre 11,0 kW y 15,0 kW.



Datos técnicos

Compactadores de tornillo estáticos		SV7.AT	SV11.AT	SV15.AT	SV18.AT	SV22.AT
Potencia motriz	[KW]	7,5	11,0	15,0	18,5	22,0
Abertura de llenado	[mm]	1450 x 1450				
Dimensiones	[L x A] [mm]	1900 x 2050				
Altura	[mm]	1300 (sin tolva)				
Peso	[kg]	2350	2350	2500	2600	2750
Conexión eléctrica		400V, 50Hz 32/50/62A				

Compactadores de tornillo móviles		MSV16.AT	MSV18.AT	MSV20.AT	MSV22.AT	MSV25.AT
Potencia motriz	[KW]	11,0				
Volumen del contenedor	[m³]	16	18	20	22	25
Dimensiones	[L x A] [mm]	5800/2470	6100/2470	6400/2470	6700/2470	7300/2470
Altura	[mm]	2750				
Peso propio aprox.	[kg]	4700	4900	5100	5300	5500
Altura de llenado	[mm]	1580 (sin tolva)				
Conexión eléctrica		400V, 50Hz 32/50/62A				

Los datos indicados pueden variar según el equipamiento de la máquina.

Capacidad de compactación

Material	Peso/m³ compactado	Pesos de relleno del contenedor de 32 m³
Embalajes de cartón en grandes almacenes	hasta 320 kg/m³	hasta 10.200 kg
Palés de madera no retornables/ embalajes de madera	hasta 200 kg/m³	hasta 6.400 kg
Cajas de fruta	hasta 170 kg/m³	hasta 5.450 kg
Láminas de plástico	hasta 220 kg/m³	hasta 7.050 kg
Botellas de PET no perforadas	hasta 170 kg/m³	hasta 5.450 kg
Botellas de PET perforadas	hasta 215 kg/m³	hasta 6.900 kg
Serrín	hasta 235 kg/m³	hasta 7.500 kg

Estos datos son valores aproximativos y dependen del material, así como del llenado, tipo y ajuste de la máquina.

